

Sha Maison

積水ハウス品質のお部屋を シャーメゾン ショップ Shop

都営浅草線

西馬込駅 徒歩8分

モバイルで見る



2LDK
マンション

家賃 **196,000 円**

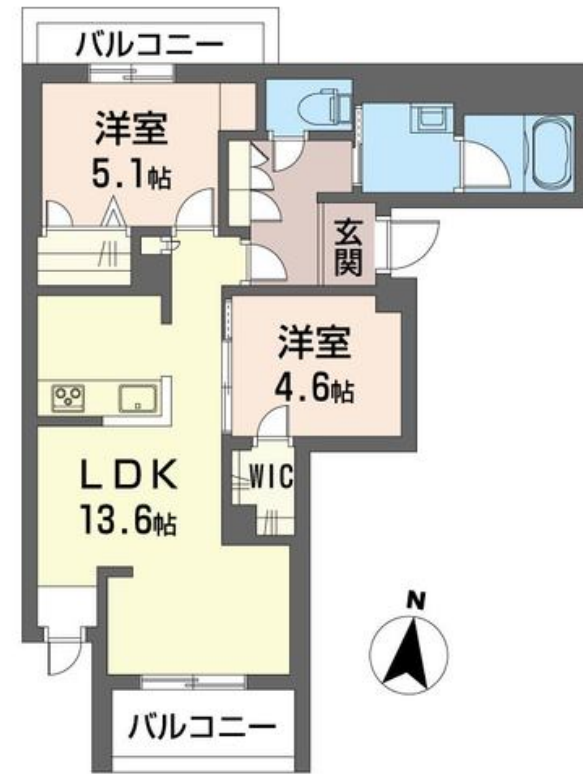
共益費等 10,000 円

敷金 1ヶ月

礼金 2ヶ月



※外観イメージとなります。実際の建物につきましては、現地でご確認ください。



**この物件の
オススメ
ポイント**

★シャーメゾンZEH/断熱性が高く、太陽光発電・余剰電力の売電が可能。停電時には非常用電源が使えます★【積水ハウス施工 × ZEH】☆ZEH仕様シャーメゾン☆ホテルライク物件 (オー・・・)

この物件についている こだわり設備

- 屋内共用廊下タイプ
- シャーメゾン ガーデنز
- 高遮音床システム
- ZEH
- 宅配BOX
- ワークスペース
- 太陽光発電
- 住宅性能評価
- 耐震等級3
- インターネット無料(WiFi付)
- IOT対応
- TVモニター付きインターホン

高遮音床システム「SHAIDD55」/住宅性能評価/耐震等級3/ホテルライク/エレベーター/宅配BOX/ゴミ集積場(敷地内)/オートロック/防犯カメラ/BS/シャーメゾンガーデنز/LGBTQフレンドリー/ワークスペース/角部屋/アクセントクロス/ピクチャーレール/スライディングスクリーン/フローリング/複層ガラス/雨戸(シャッタータイプ)/モニター付ドアホン/全身ミラー/間接照明/ダウンライト/照明器具(LED)/インターネット無料(Wi-Fi対応)/IOT対応/給湯箇所(浴室・台所・洗面所)/エコジョーズ/給湯器(ガス)/給湯器(追焚機)



積水ハウスの賃貸住宅 シャーメゾン
Sha Maison

物件名	カドル桐里 203号室	間取り	2LDK/洋室5.1 洋室4.6 LDK13.6 (帖)
アクセス	都営浅草線 西馬込駅 徒歩8分 東急池上線 池上駅 徒歩22分	専有面積 / 向き	57.08㎡ / 南
所在地	東京都大田区南馬込 6丁目56-10、11	築年月 / 構造	2024年9月上旬 / 重量鉄骨・2階-3階建
ランドマーク	-	入居 / 契約期間	2024年9月上旬 / 2年
		駐車場	なし

入居諸条件備考

シャーメゾンライフSUPPORT24 (月額880円税込) にご加入いただけます。ご入居にかかる諸費用として、退室時ハウスクリーニング費用73,700円(税込)スマートロック設定費用16,500円(税込)が必要です。/火災保険へのご加入が条件となります。*ご入居中は、借家人賠償責任保険・個人賠償責任保険が付帯された火災保険へのご加入が必要となります。積水ハウス不動産グループでは、万一の事故の際、グループが連携して迅速に対応できる「シャーメゾンライフGUARD」(*)へのご加入を推奨しております。*保険契約の取扱代理店は、積水ハウス不動産東京(株)および積水ハウス不動産パートナーズ(株)となります。/積水ハウス不動産パートナーズの保証人不要プラン『らくらくパートナー』に加入が必要です。[新規契約時]事務手数料:33,000円(税込)、[毎月]保証料:月額賃料等の2%/諸費用及び、契約に要する費用は別途打合せ/高断熱仕様「省エネ」を追求した先進の設備機器や創エネによる太陽光発電システムを導入する事で、暮らしに必要なエネルギー消費量を大幅に削減できる賃貸住宅です。/更新料:新賃料の1ヶ月分

※消費税は10%として計算しています。※掲載されている図面・写真等は、作成方法や撮影方法・時期などにより実際とは異なる場合があります。※家具や車などは、配置のイメージであり、賃貸物件に付属していません(家具家電付き等の表示があるものを除く)。

ポイントがたまる
住んでいるだけでポイントが貯まり、住替え時に家賃が最大3ヶ月分無料に!

らくらくパートナー
気分も手間もお財布も、らくらく。保証人不要のらくらくパートナー

株式会社カナヤマ
TEL:03-3786-1801
FAX: 03-3783-8551

東京都品川区旗の台5丁目2-8
免許番号: 東京都免許(9)第56022号
所属団体: (公社) 東京都宅地建物取引業協会 / (公社) 首都圏不動産公正取引協議会

取引形態
仲介