

Sha Maison

積水ハウス品質のお部屋を シャーメゾン ショップ Shop

J R 中央本線

甲府駅 徒歩22分

3LDK
アパート

家賃 90,000 円

共益費等 5,000 円

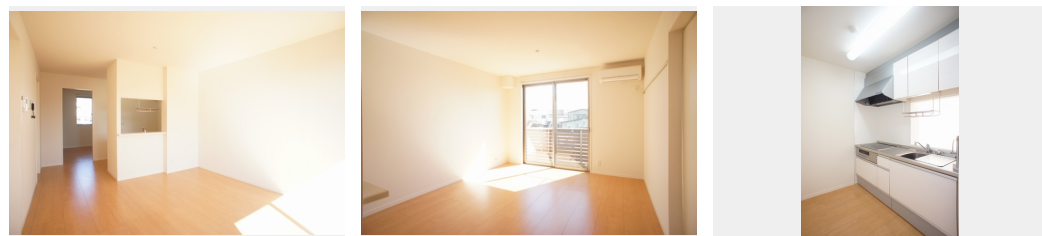
敷金 1.5 ヶ月

礼金 1.5 ヶ月

モバイルで見る



駐車場 無料



積水ハウスの賃貸住宅 シャーメゾン

Sha Maison

この物件の
オススメ
ポイント

☆無料インターネット設備（ギガプライズ社Wi-Fi）導入
☆ガス代0円のオール電化仕様に加え、太陽光発電システムも搭載しており売電もできます☆平和通りまで50mと通勤・通学に便利で、・・・

この物件についている こだわり設備

- 太陽光発電
- インターネット 無料(WiFi付)
- TVモニター付き インターホン
- 防犯カメラ
- 防犯ガラス
- 対面キッチン
- コンロ
- IHクッキングヒーター
- オール電化
- 給湯設備
- エコキュート
- 追い焚き給湯

駐車場有り/駐輪場(屋根付き)/CATV(都市型)/インターネット対応(CATV)/防犯カメラ/LGBTQフレンドリー/高齢者対応可/アクセントクロス/フローリング/複層ガラス/雨戸(シャッタータイプ)/モニター付ドアホン/インターネット無料(Wi-Fi対応)/防犯ガラス(合せガラス)/玄関鍵(①キー②ロック)/給湯箇所(浴室・台所・洗面所)/エコキュート/給湯器(追焚機能付)/オール電化/太陽光発電/シャワー/洗濯機置場(室内)/洗髪洗面化粧台/対面キッチン/IHクッキングヒーター/トイレ(洗浄機能付便座)/バス・トイレ(セパレート)/エア

物件名 Sunスプリング 202号室
アクセス J R 中央本線 甲府駅 徒歩22分
所在地 山梨県甲府市相生3丁目7-23
ランドマーク -

間取り 3LDK/洋室6.1 洋室6.7 洋室6.1 LDK12.8(帖)
専有面積/向き 77.79㎡/南
築年月/構造 2011年10月中旬/軽量鉄骨・2階-2階建
入居/契約期間 2024年5月下旬/2年
駐車場 駐車場付

入居諸条件備考

シャーメゾンライフSUPPORT24(月額880円税込)にご加入いただきます。ご入居にかかる諸費用として、退室時ハウスクリーニング費用93,500円(税込)鍵交換費用22,000円(税込)が必要です。/火災保険へのご加入が必要となります。*ご入居中は、借家人賠償責任保険・個人賠償責任保険が付帯された火災保険へのご加入が必要となります。積水ハウス不動産グループでは、万一の事故の際、グループが連携して迅速に対応できる「シャーメゾンライフGUARD」(*)へのご加入を推奨しております。*保険契約の取扱代理店は、積水ハウス不動産東京(株)および積水ハウス不動産パートナーズ(株)となります。/積水ハウス不動産パートナーズの保証人不要プラン『らくらくパートナー』にご加入が必要です。【新規契約時】事務手数料:33,000円(税込)、【毎月】保証料:月額賃料等の2%/諸費用及び、契約に要する費用は別途打合せ/更新料:新賃料の1ヶ月分

※消費税は10%として計算しています。※掲載されている図面・写真等は、作成方法や撮影方法・時期などにより実際とは異なる場合があります。※家具や車などは、配置のイメージであり、賃貸物件に付属していません(家具家電付き等の表示があるものを除く)。

ポイントがたまる
住んでいるだけでポイントが貯まり、
住替え時に家賃が最大3ヶ月分無料に!

株式会社オー・エム・シー

TEL:055-221-7722
FAX: 055-221-7723

山梨県甲府市下飯田1丁目3-17
免許番号: 山梨県免許(5)第2002号
所属団体: (公社)山梨県宅地建物取引業協会 / (公社)首都圏不動産公正取引協議会

取引形態
仲介