

# Sha Maison

積水ハウス品質のお部屋を シャーメゾン ショップ Shop

J R 総武本線

都賀駅 徒歩2分

モバイルで見る



**2LDK**  
マンション

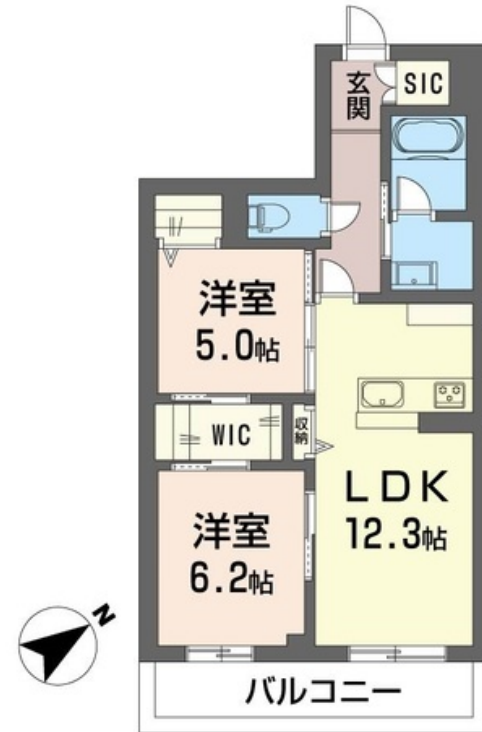
家賃 **134,000 円**

共益費等 6,500 円

敷金 1 ヶ月

礼金 2 ヶ月

イメージイラスト等は、外部設計の図面を基に施工業者が作成したものです。  
建前・施工上の都合などにより変更になる場合があります。



この物件の  
オススメ  
ポイント

積水ハウス施工「Sha Maison」J R 都賀駅まで徒歩  
2分（約120m）の立地です★ / 4階建・共用部が室内  
廊下となっているホテルライク仕様となりワンランク上の高級  
感 / ★・・・

この物件についている **こだわり設備**

- 屋内共用廊下タイプ
- 高遮音床システム
- ZEH
- 宅配BOX
- IOT対応
- TVモニター付きインターホン
- オートロック
- 防犯カメラ
- エレベーター
- 対面キッチン
- コンロ
- 3口コンロ

駐車場有り/高遮音床システム「SHAIDD55」/ホテルライク/エレベーター/宅配BOX/ゴミ集積場(敷地内)/駐輪場(屋根付き)/オートロック/防犯カメラ/BS/LGBTQフレンドリー/アクセントクロス/スライディングスクリーン/フローリング/雨戸(シャッタータイプ)/モニタ付ドアホン/全身ミラー/IOT対応/給湯箇所(浴室・台所・洗面所)/エコジョーズ/給湯器(追焚機能付)/ZEH(ネット・ゼロ・エネルギー・ハウス)/浴室乾燥機(暖房乾燥)/シャワー/ユニットバス1418/洗濯機置場(室内)/洗髪洗面化粧台/室内物干し/対面キッチン/ガスコ

積水ハウスの賃貸住宅 シャーメゾン  
**Sha Maison**



物件名 グリーンセント 202号室  
アクセス J R 総武本線 都賀駅 徒歩2分  
所在地 千葉県千葉市若葉区都賀3丁目16-9  
ランドマーク -

間取り 2LDK/洋室6.2 洋室5 LDK12.3(帖)  
専有面積/向き 58.17㎡/南東  
築年月/構造 2024年12月下旬/重量鉄骨・2階-4階建  
入居/契約期間 2024年12月下旬/2年  
駐車場 有り/月13,200円~13,200円(税込)

入居諸条件備考

シャーメゾンライフSUPPORT24(月額880円税込)にご加入いただきます。ご入居にかかる諸費用として、退室時ハウスクリーニング費用58,080円(税込)が必要です。/火災保険へのご加入が条件となります。\*ご入居中は、借家人賠償責任保険・個人賠償責任保険が付帯された火災保険へのご加入が必要となります。積水ハウス不動産グループでは、万が一の事故の際、グループが連携して迅速に対応できる「シャーメゾンライフGUARD」(\*)へのご加入を推奨しております。\*保険契約の取扱代理店は、積水ハウス不動産東京(株)および積水ハウス不動産パートナーズ(株)となります。/積水ハウス不動産パートナーズの保証人不要プラン『らくらくパートナー』に加入が必要です。【新規契約時】事務手数料:33,000円(税込)、【毎月】保証料:月額賃料等の2%/諸費用及び、契約に要する費用は別途打合せ/このシャーメゾンは省エネルギー性能に優れたZEH-Mです『BELS(建築物省エネルギー性能表示制度)によるZEH-M評価取得建築物(一次エネルギー消費削減率53%、2023年12月6日交付)』/駐車場の空・料金等につきましては別途お問合せ下さい。/更新料:新賃料の1ヶ月分

※消費税は10%として計算しています。※掲載されている図面・写真等は、作成方法や撮影方法・時期などにより実際とは異なる場合があります。※家具や車などは、配置のイメージであり、賃貸物件に付属していません(家具家電付き等の表示があるものを除く)。

**ポイントがたまる**  
住んでいるだけでポイントが貯まり、  
住替え時に家賃が最大3ヶ月分無料に!

**らくらくパートナー**  
気分も手間もお財布も、らくらく。  
保証人不要のらくらくパートナー

**大興住建株式会社**  
TEL:043-232-9622  
FAX: 043-232-8624

千葉県千葉市若葉区都賀3丁目15-6  
免許番号: 千葉県免許(10)第8714号  
所属団体: (一社)千葉県宅地建物取引業協会 / (公財)日本賃貸住宅管理協会 / (公社)首都圏不動産公正取引協議会

取引形態  
仲介