

Sha Maison

積水ハウス品質のお部屋を シャーメゾン ショップ Shop

つくばエクスプレス

万博記念公園駅 距離3km

モバイルで見る



1LDK
マンション

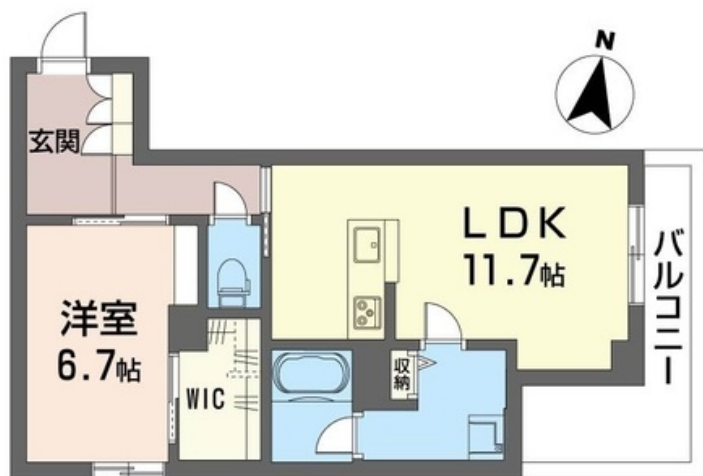
家賃 **114,000 円**

共益費等 9,500 円

敷金 1 ヶ月

礼金 1 ヶ月

駐車場 無料



この物件の
オススメ
ポイント

★ZEH賃貸住宅／断熱性が高く、太陽光発電・余剰電力の売電が可能。停電時には非常用電源が使えます。★屋内に廊下があるホテルライクな建物で共用廊下にはエアコンが設置されています★共用・・・

この物件についている **こだわり設備**

- 屋内共用廊下タイプ
- 高遮音床システム
- ZEH
- 宅配BOX
- ワークスペース (専用家具付)
- 太陽光発電
- 住宅性能評価
- 耐震等級3
- インターネット無料(WiFi付)
- IOT対応
- TVモニター付きインターホン
- オートロック

駐車場有り／高遮音床システム「SHAIDD55」／住宅性能評価／耐震等級3／ホテルライク／エレベーター／宅配BOX／ゴミ集積場(敷地内)／駐輪場(屋根付き)／オートロック／防犯カメラ／BS／LGBTQフレンドリー／ワークスペース(専用家具付)／IOT対応／角部屋／アクセントクロス／フローリング／雨戸(シャッタータイプ)／モニター付ドアホン／全身ミラー／ダウンライト／インターネット無料(Wi-Fi対応)／防犯ガラス(合せガラス)／給湯箇所(浴室・台所・洗面所)／エコジョーズ／給湯器(追焚機能付)／太陽光発電／ZEH(ネット・ゼロ・エネルギー・ハウ)

積水ハウスの賃貸住宅 シャーメゾン
Sha Maison

物件名	アンビハウス上河原崎 302号室	間取り	1LDK／洋室6.7 LDK11.7 (帖)
アクセス	つくばエクスプレス 万博記念公園駅 距離3km つくばエクスプレス 研究学園駅 距離4.3km	専有面積 / 向き	50.75㎡ / 東
所在地	茨城県つくば市上河原崎、中西特定土地区画整理事業施工地内	築年月 / 構造	2024年7月下旬 / 重量鉄骨・3階-3階建
ランドマーク	-	入居 / 契約期間	2024年7月下旬 / 2年
		駐車場	駐車場付

入居諸条件備考

シャーメゾンライフSUPPORT24(月額880円税込)にご加入いただきます。ご入居にかかる諸費用として、退室時ハウスクリーニング費用68,750円(税込)スマートロック設定費用16,500円(税込)が必要です。火災保険への加入が条件となります。*ご入居中は、借家人賠償責任保険・個人賠償責任保険が付帯された火災保険への加入が必要となります。積水ハウス不動産グループでは、万一の事故の際、グループが連携して迅速に対応できる「シャーメゾンライフGUARD」(*)へのご加入を推奨しております。*保険契約の取扱代理店は、積水ハウス不動産東京(株)および積水ハウス不動産パートナーズ(株)となります。積水ハウス不動産パートナーズの保証人不要プラン『らくらくパートナー』に加入が必要です。【新規契約時】事務手数料:33,000円(税込)、[毎月]保証料:月額賃料等の2%/諸費用及び、契約に要する費用は別途打合せ/更新料:新賃料の1ヶ月分

*消費税は10%として計算しています。*掲載されている図面・写真等は、作成方法や撮影方法・時期などにより実際とは異なる場合があります。*家具や車などは、配置のイメージであり、賃貸物件に付属していません(家具家電付き等の表示があるものを除く)。

ポイントがたまる
住んでいるだけでポイントが貯まり、住替え時に家賃が最大3ヶ月分無料に!

らくらくパートナー
気分も手間もお財布も、らくらく。保証人不要のらくらくパートナー

桂不動産株式会社 みどりの支店

TEL:029-896-3000
FAX: 029-896-3012

茨城県つくばしみどりの2丁目19-2
免許番号: 国土交通大臣免許(2)第9087号
所属団体: (公財)日本賃貸住宅管理協会 / (公社)茨城県宅地建物取引業協会 / 全国賃貸管理ビジネス協会 (ほか)

取引形態
仲介