

Sha Maison

積水ハウス品質のお部屋を シャーメゾン ショップ Shop

横浜市営地下鉄ブルーライン

中川駅 徒歩2分

モバイルで見る



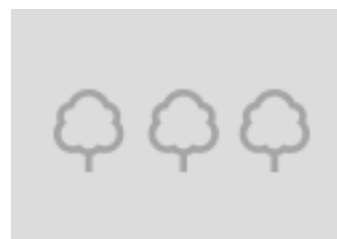
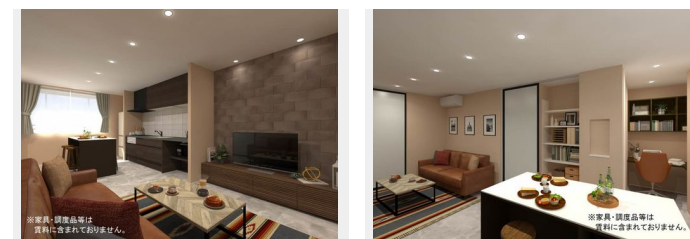
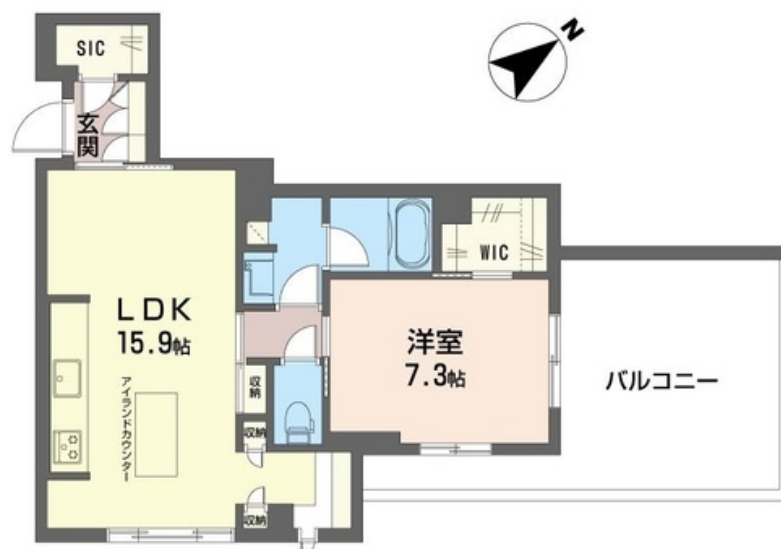
1LDK
マンション

家賃 **171,000 円**

共益費等 18,000 円

敷金 1ヶ月

礼金 2ヶ月



この物件の
オススメ
ポイント

■ ZEH賃貸住宅 / 断熱性が高く、太陽光発電・余剰電力の売電が可能。横浜市ブルーライン線「中川」駅まで徒歩2分（100m）！積水ハウス施工の賃貸住宅【シャーメゾン】ホテルライク仕様の・・・

この物件についている **こだわり設備**

- シャーメゾン プレミア
- シャーメゾン セレクション
- 屋内共用廊下タイプ
- 高遮音床システム
- ZEH
- 宅配BOX
- ワークスペース
- 太陽光発電
- インターネット無料(WiFi付)
- IOT対応
- TVモニター付きインターホン
- オートロック

駐車場有り / 高遮音床システム「SHAIDD55」 / ホテルライク / エレベーター / 宅配BOX / ゴミ集積場（敷地内） / 24時間ゴミ出し可 / 駐輪場（屋根付き） / オートロック / 防犯カメラ / BS / 4K・8K対応 / LGBTQフレンドリー / ワークスペース / 角部屋 / 雨戸（シャッタータイプ） / モニタ付ドアホン / 全身ミラー / ダウンライト / インターネット無料（WiFi対応） / IOT対応 / 給湯箇所（浴室・台所・洗面所） / エコジョーズ / 給湯器（追焚機能付） / 太陽光発電 / ZEH（ネット・ゼロ・エネルギー・ハウス） / シャーメゾンプレミア / 浴室乾燥機（暖房乾燥）

物件名	ラヴィーブル 都筑 406号室	間取り	1LDK / 洋室7.3 LDK15.9 (帖)
アクセス	横浜市営地下鉄ブルーライン 中川駅 徒歩2分	専有面積 / 向き	55.68㎡ / 南東
所在地	神奈川県横浜市都筑区中川1丁目12番2	築年月 / 構造	2024年7月下旬 / 重量鉄骨・4階-4階建
ランドマーク	-	入居 / 契約期間	2024年7月下旬 / 2年
		駐車場	有り / 月 19,800円 ~ 24,200円 (税込)

入居諸条件備考

シャーメゾンライフSUPPORT24（月額880円税込）にご加入いただきます。ご入居にかかる諸費用として、退室時ハウスクリーニング費用69,410円（税込）スマートロック設定費用16,500円（税込）が必要です。火災保険への加入が条件となります。※ご入居中は、借家人賠償責任保険・個人賠償責任保険が付帯された火災保険への加入が必要となります。積水ハウス不動産グループでは、万一の事故の際、グループが連携して迅速に対応できる「シャーメゾンライフGUARD」(*)へのご加入を推奨しております。*保険契約の取扱代理店は、積水ハウス不動産東京（株）および積水ハウス不動産パートナーズ（株）となります。積水ハウス不動産パートナーズの保証人不要プラン『らくらくパートナー』に加入が必要です。【新規契約時】事務手数料：33,000円（税込）、[毎月]保証料：月額賃料等の2% / 諸費用及び、契約に要する費用は別途打合せ / 駐車場の空・料金等につきましては別途お問合せ下さい。/ 更新料：新賃料の1ヶ月分

※消費税は10%として計算しています。※掲載されている図面・写真等は、作成方法や撮影方法・時期などにより実際とは異なる場合があります。※家具や車などは、配置のイメージであり、賃貸物件に付属していません（家具家電付き等の表示があるものを除く）。

ポイントがたまる
住んでいるだけでポイントが貯まり、住替え時に家賃が最大3ヶ月分無料に!

らくらくパートナー
気分も手間もお財布も、らくらく。保証人不要のらくらくパートナー

株式会社アーバン企画開発 港北ニュータウン店
TEL:045-287-4580
FAX: 045-287-4570
神奈川県横浜市都筑区中川中央1丁目24-16 KAMIYA III F
免許番号：神奈川県免許(9)第16853号
所属団体：(公財)日本賃貸住宅管理協会 / (公社)神奈川県宅地建物取引業協会 / 全国賃貸管理ビジネス協会 (ほか)

取引形態
仲介