

# Sha Maison

積水ハウス品質のお部屋を シャーメゾン ショップ Shop

J R 京浜東北線

蒲田駅 徒歩10分

モバイルで見る



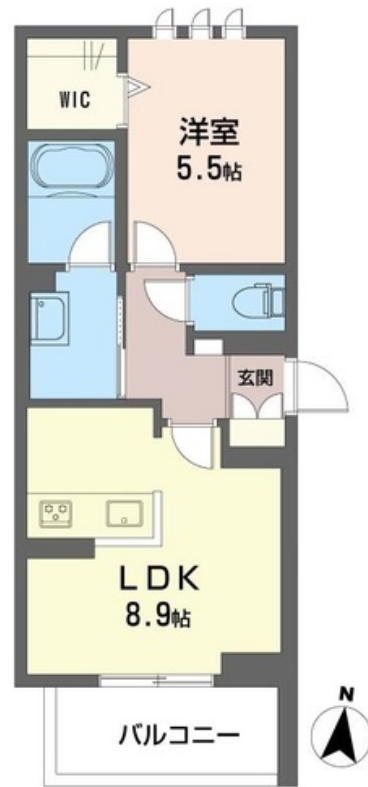
1LDK  
マンション

家賃 **122,000 円**

共益費等 6,000 円

敷金 1 ヶ月

礼金 2 ヶ月



この物件の  
オススメ  
ポイント

高い耐震性を備えた鉄骨構造の安心と安定した品質管理の積水ハウス施工賃貸住宅『シャーメゾン』☆共用エントランスドアオートロック仕様☆上下階の音を軽減する高遮音床システム SHAIDD5・・・

この物件についている **こだわり設備**

- 高遮音床システム
- 宅配BOX
- 住宅性能評価
- TVモニター付きインターホン
- オートロック
- 防犯カメラ
- 対面キッチン
- 対面キッチン
- コンロ
- 3口コンロ
- 給湯設備
- エコジョーズ
- 追い焚き給湯

駐車場有り/高遮音床システム「SHAIDD5」/住宅性能評価/宅配BOX/高齢者対応可/駐輪場(屋根付き)/オートロック/防犯カメラ/BS/4K・8K対応/LGBTQフレンドリー/フローリング/複層ガラス/雨戸(シャッタータイプ)/モニター付ドアホン/ダウンライト/照明器具(LED)/玄関鍵(①キー②ロック)/給湯箇所(浴室・台所・洗面所)/エコジョーズ/給湯器(追焚機能付)/シャワー/給湯器(ガス)/ユニットバス1318/洗濯機置場(室内)/洗面化粧台/室内物干し/対面キッチン/ガスコンロ/3口コンロ/グリル付きコンロ/トイレ(洗浄機能付便)

積水ハウスの賃貸住宅 シャーメゾン

Sha Maison

物件名	ベアフルート 203号室	間取り	1LDK/洋室5.5 LDK8.9 (帖)
アクセス	J R 京浜東北線 蒲田駅 徒歩10分 京急本線 梅屋敷駅 徒歩14分	専有面積 / 向き	38.0㎡ / 南
所在地	東京都大田区蒲田 1丁目20-1、63の各一部、20番64、65	築年月 / 構造	2024年7月下旬 / 重量鉄骨・2階-3階建
ランドマーク	-	入居 / 契約期間	2024年8月上旬 / 2年
		駐車場	有り / 月 27,500円 ~ 27,500円 (税込)

入居諸条件備考

シャーメゾンライフSUPPORT24 (月額880円税込) にご加入いただけます。ご入居にかかる諸費用として、退室時ハウスクリーニング費用53,900円(税込)が必要となります。/火災保険へのご加入が条件となります。\*ご入居中は、借家人賠償責任保険・個人賠償責任保険が付帯された火災保険へのご加入が必要となります。積水ハウス不動産グループでは、万一の事故の際、グループが連携して迅速に対応できる「シャーメゾンライフGUARD」(\*)へのご加入を推奨しております。\*保険契約の取扱代理店は、積水ハウス不動産東京(株)および積水ハウス不動産パートナーズ(株)となります。/積水ハウス不動産パートナーズの保証人不要プラン『らくらくパートナー』にご加入が必要です。【新規契約時】事務手数料: 33,000円(税込)、【毎月】保証料: 月額賃料等の2%/諸費用及び、契約に要する費用は別途打合せ/駐車場の空・料金等につきましては別途お問合せ下さい。/更新料: 新賃料の1ヶ月分

※消費税は10%として計算しています。※掲載されている図面・写真等は、作成方法や撮影方法・時期などにより実際とは異なる場合があります。※家具や車などは、配置のイメージであり、賃貸物件に付属していません(家具家電付き等の表示があるものを除く)。

**ポイントがたまる**  
住んでいるだけでポイントが貯まり、住替え時に家賃が最大3ヶ月分無料に!

**らくらくパートナー**  
気分も手間もお財布も、らくらく。保証人不要のらくらくパートナー

**愛和不動産株式会社**  
TEL:03-3737-1461  
FAX: 03-3737-1462

東京都大田区西蒲田7丁目8-2  
免許番号: 東京都免許(9)第57446号  
所属団体: (公社)全日本不動産協会 / (公社)首都圏不動産公正取引協議会

取引形態  
仲介